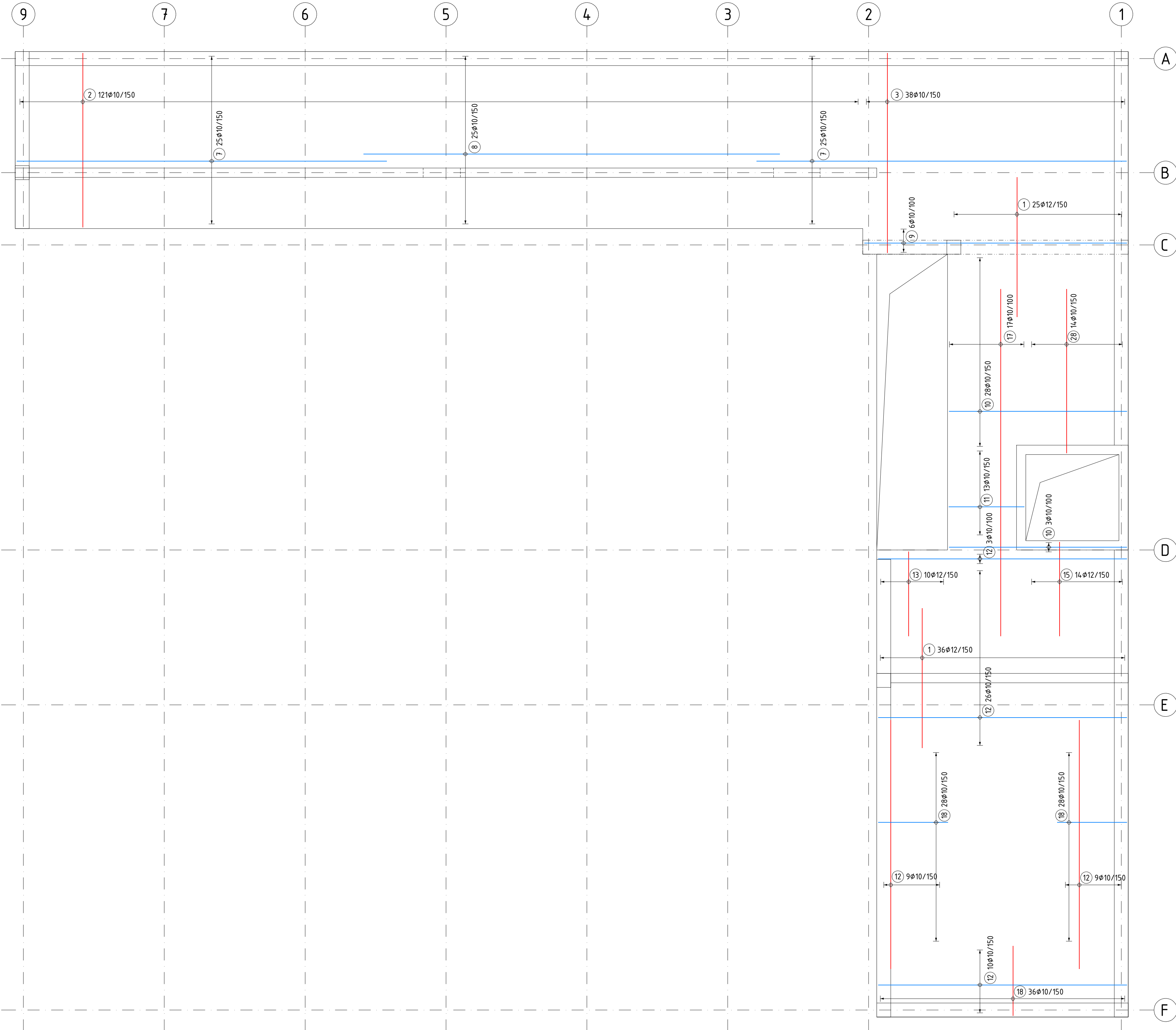


Výstuž stropu +3,290 - horný povrch



TABUĽKA VÝSTUŽE

Č.	Počet ks.	D (mm)	Tvar	Dĺžka [m]	Spec. hmotnosť [kg/m]	Celková dĺžka [m]	Hmotnosť [kg]
1	61	12	3000	3.000	0.888	183.000	162.504
2	242	10	3740	3.740	0.617	905.080	558.434
3	76	10	4290	4.290	0.617	326.040	201.167
4	15	10	9880	9.880	0.617	148.200	91.439
5	10	10	2970	2.970	0.617	29.700	18.325
6	36	10	7490	7.490	0.617	269.640	166.368
7	100	10	7950	7.950	0.617	795.000	490.515
8	50	10	8940	8.940	0.617	447.000	275.799
9	12	10	5640	5.640	0.617	67.680	41.759
10	58	10	3820	3.820	0.617	221.560	136.703
11	28	10	1620	1.620	0.617	45.360	27.987
12	126	10	5340	5.340	0.617	672.840	415.142
13	10	12	1820	1.820	0.888	18.200	16.162
14	16	10	3170	3.170	0.617	50.720	31.294
15	14	12	2020	2.020	0.888	28.280	25.113
16	16	10	4800	4.800	0.617	76.800	47.386
17	17	10	7450	7.450	0.617	126.650	78.143
18	92	10	1500	1.500	0.617	138.000	85.146

Č.	Počet ks.	D (mm)	Tvar	Dĺžka [m]	Spec. hmotnosť [kg/m]	Celková dĺžka [m]	Hmotnosť [kg]
19	134	10	470	1.060	0.617	142.040	87.639
20	346	8	300	1.080	0.395	373.680	147.604
21	10	10	600	6.640	0.617	66.400	40.969
22	10	10	1080	4.190	0.617	41.900	25.852
23	10	10	1600	4.110	0.617	41.100	25.359
24	10	10	2650	5.750	0.617	57.500	35.478
25	10	10	1280	1.880	0.617	18.800	11.600
26	10	10	1080	1.980	0.617	19.800	12.217
27	87	10	1420	14.20	0.617	123.540	76.224
28	14	10	3520	3.520	0.617	49.280	30.406
Hmotnosť celkom [kg]							3362.731

POZNÁMKA:
- Výkaz a tabuľka výstuže je spoločná pre výkresy S-18 a S-19!

-Dištančné "kozičky" je možné nahradiť za dištančné pásy (dištančné hady).

Raster dištančných pásov max. 500 mm

-Koncové háky hornej alebo spodnej výstuže prestýkovať do tej istej vrstvy pri opačnom povrchu B1 - T1, resp. B2 - T2 Koncový hák musí byť osadený stále zvislo!

-Nezrovnalosti vo výkrese tvaru, vo výkrese výstuže alebo nejasnosti v samotnej výstuži je nutné okamžite konzultovať s projektantom statiky a stavebnej časti.

-V prípade nepochopenia kladenia výstuže je nutné obratom kontaktovať projektanta pre vysvetlenie, kontaktné údaje sú uvedené v rozpiske.

Ornálne vrstiev výstuže:

Steny N2

Walls N1

Pohľad View

T1

T2

B2

B1

Uvedené rozmery prílohou sú vonkajšie rozmery

Peňaľka:

ZNAMKY:

PRACOVNÝ ZÁBER

Materiály:

Betón: STN EN 206+A2-C25/30-XC(1)SK)-CL 0,4-Dmax 16 S3

Betónárska výstuž: B500B

Krytie výstuže/Povrchová úprava:

Stropná doska - 30 mm

MD

STATIKA s.r.o.

Telocod 003516/118, 040 11 Košice

Telefon: 0911 094 806

e-mail: mdstatika@gmail.com

www.mdstatika.sk

Investor:

ZŠ Hroncova 23, Košice

Profesia:

statika

Stavba:

REKONŠTRUKCIA A MODERNIZÁCIA ZÁKLADNEJ ŠKOLY HRONCOVA 23

Objekt:

SO 100 - PAVILÓN IV.

Zodp. projektant: Ing. M. Dragošiek

Vypracoval: Ing. J. Filinský

Dátum:

03 / 2025

Stupeň:

RP

Mierka:

1:50

Názov výkresu:

VÝKRES VÝSTUŽE STROPU +3,290 - horný povrch

Č. výkresu:

S-19